



ИНДЕКСЫ ПРОМЫШЛЕННОГО ПРОИЗВОДСТВА

В % К СООТВЕТСТВУЮЩЕМУ МЕСЯЦУ ПРЕДЫДУЩЕГО ГОДА

(оперативные данные уточнены в соответствии с регламентом разработки и публикации данных по производству и отгрузке продукции и динамике промышленного производства (приказ Росстата от 18.08.2020 г. № 470))

ИНДЕКС ПРОМЫШЛЕННОГО ПРОИЗВОДСТВА

Январь-октябрь 2022 г. к январю-октябрю 2021 г.



▲ **103,2%**

Индекс промышленного производства



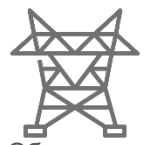
▲ **103,7%**

Добыча полезных ископаемых



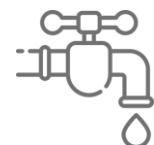
▲ **106,0%**

Обрабатывающие производства



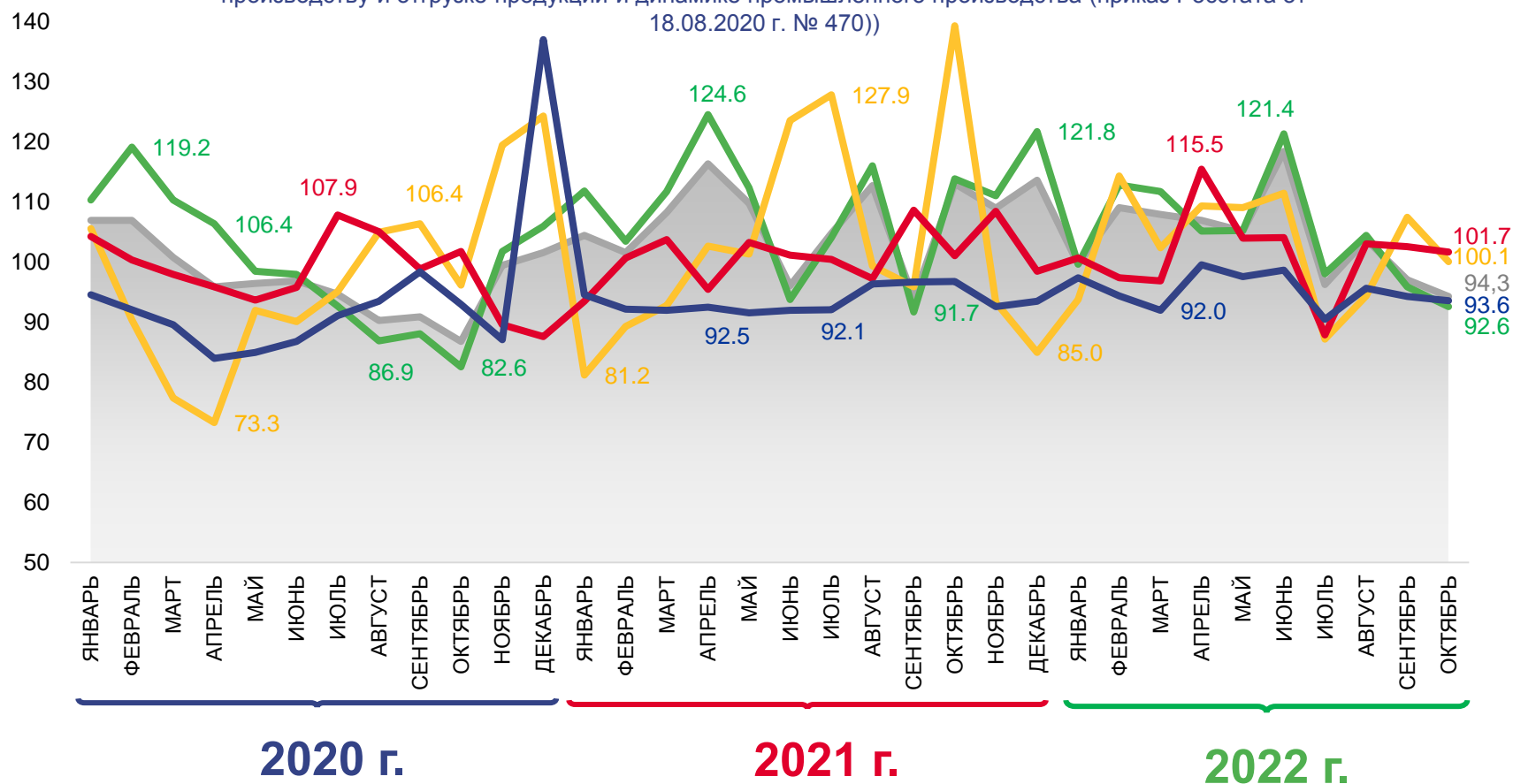
▲ **101,3%**

Обеспечение электрической энергией, газом и паром; кондиционирование воздуха



▼ **95,9%**

Водоснабжение; водоотведение, организация сбора и утилизации отходов, деятельность по ликвидации загрязнений



Индекс промышленного производства



Обрабатывающие производства



Добыча полезных ископаемых



Обеспечение электрической энергией, газом и паром; кондиционирование воздуха



Водоснабжение; водоотведение, организация сбора и утилизации отходов, деятельность по ликвидации загрязнений