



ИНДЕКСЫ ПРОМЫШЛЕННОГО ПРОИЗВОДСТВА

В % К СООТВЕТСТВУЮЩЕМУ МЕСЯЦУ ПРЕДЫДУЩЕГО ГОДА

(оперативные данные за 2020-2021 годы уточнены в соответствии с регламентом разработки и публикации данных по производству и отгрузке продукции и динамике промышленного производства (приказ Росстата от 18.08.2020 г. № 470))

ИНДЕКС ПРОМЫШЛЕННОГО ПРОИЗВОДСТВА

Январь-ноябрь 2021 к январю-ноябрю 2020



▲ **103,8%**

Индекс промышленного производства



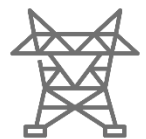
▲ **106,2%**

Добыча полезных ископаемых



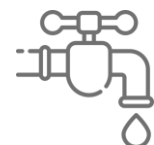
▲ **100,2%**

Обработывающие производства



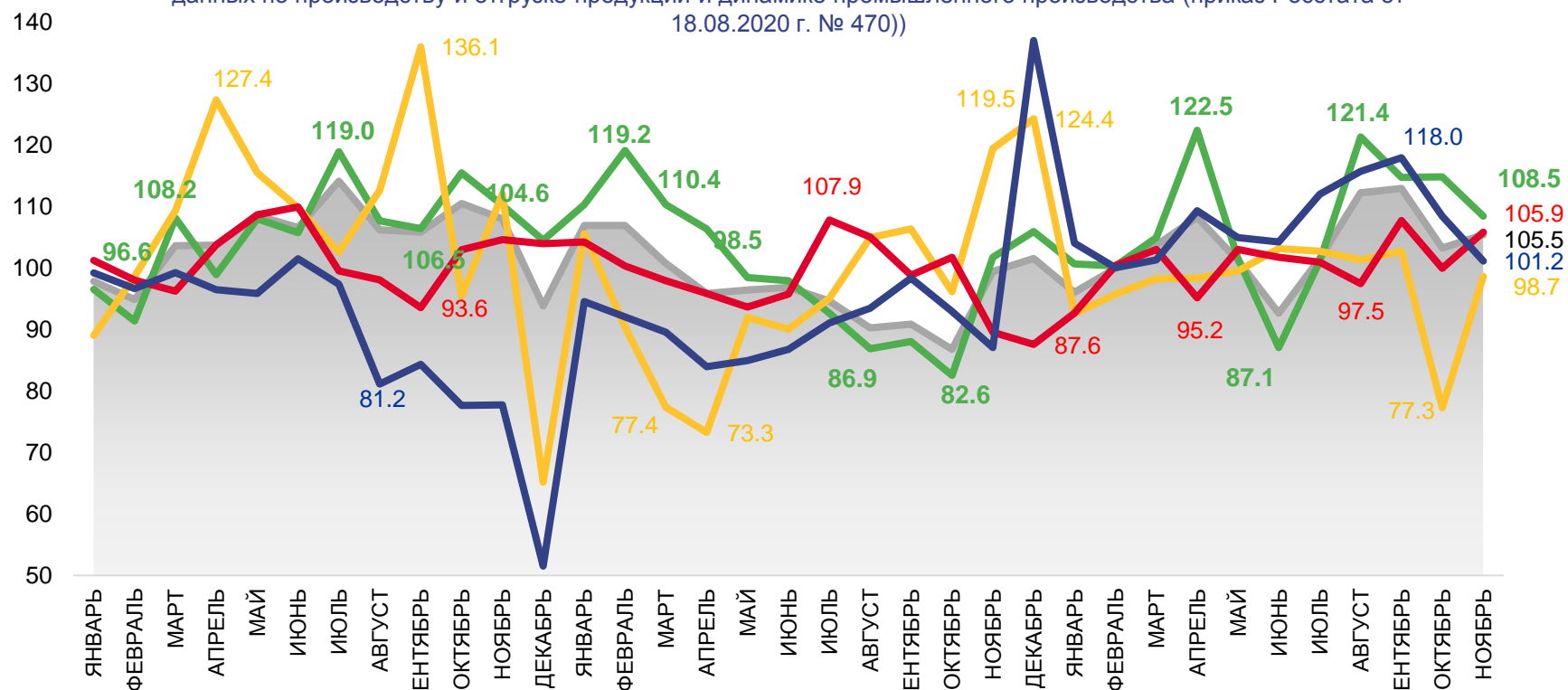
▲ **100,2%**

Обеспечение электрической энергией, газом и паром; кондиционирование воздуха



▲ **107,2%**

Водоснабжение; водоотведение, организация сбора и утилизации отходов, деятельность по ликвидации загрязнений



2019

2020

2021



Индекс промышленного производства



Обработывающие производства



Добыча полезных ископаемых



Обеспечение электрической энергией, газом и паром; кондиционирование воздуха



Водоснабжение; водоотведение, организация сбора и утилизации отходов, деятельность по ликвидации загрязнений