

«Забайкалье – превосходный край!
В Забайкалье я находил всё».
А.П.Чехов



ЗАБАЙКАЛЬСКИЙ КРАЙ

Общая площадь территории края¹,
на 1 января 2023 г., тыс. км²

431,9

6 место

в Дальневосточном
федеральном округе

Численность населения²,
на 1 января 2023 г., тыс. человек

992,4

4 место

в Дальневосточном
федеральном округе

Расстояние от г. Читы
до г. Москвы, км

6 074

Административно-территориальное
деление,
на 1 января 2023 г.

- 1** округ
- 31** район
- 10** городов
- 37** поселков городского типа
- 829** сельских населенных пунктов

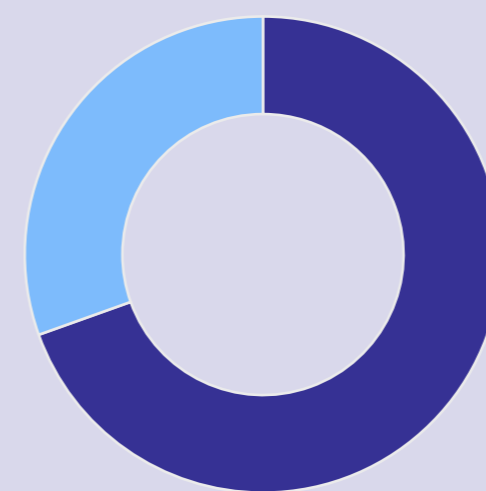
Плотность населения,
на 1 января 2023 г., человека на 1 км²

2,3

Состав населения²,
на 1 января 2023 г., тысяч человек

По месту проживания

302,4

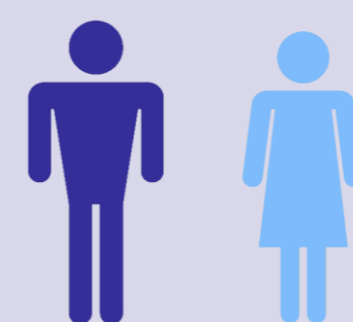


690,0

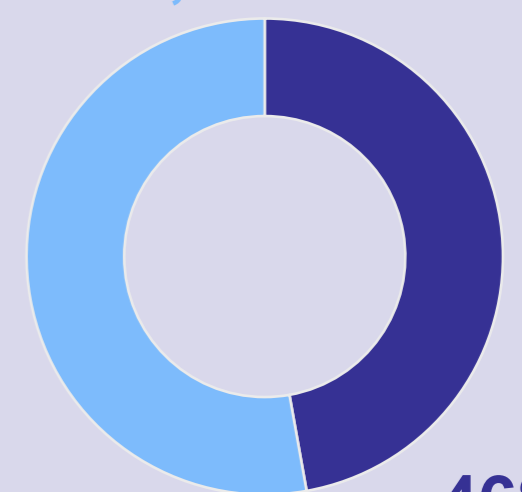
- Городское население
- Сельское население

По полу

524,1



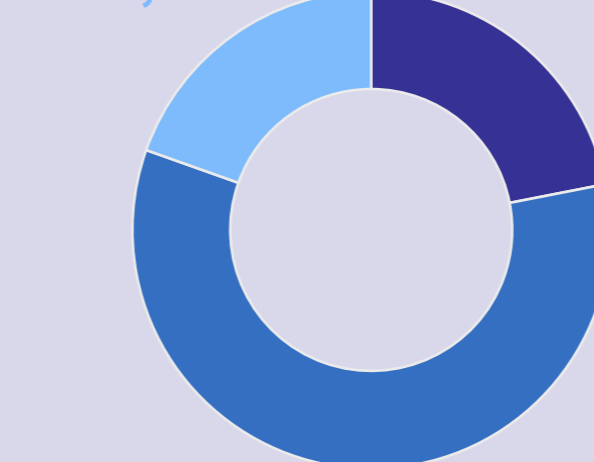
- Мужчины
- Женщины



468,3

По возрастным группам

194,2



580,6

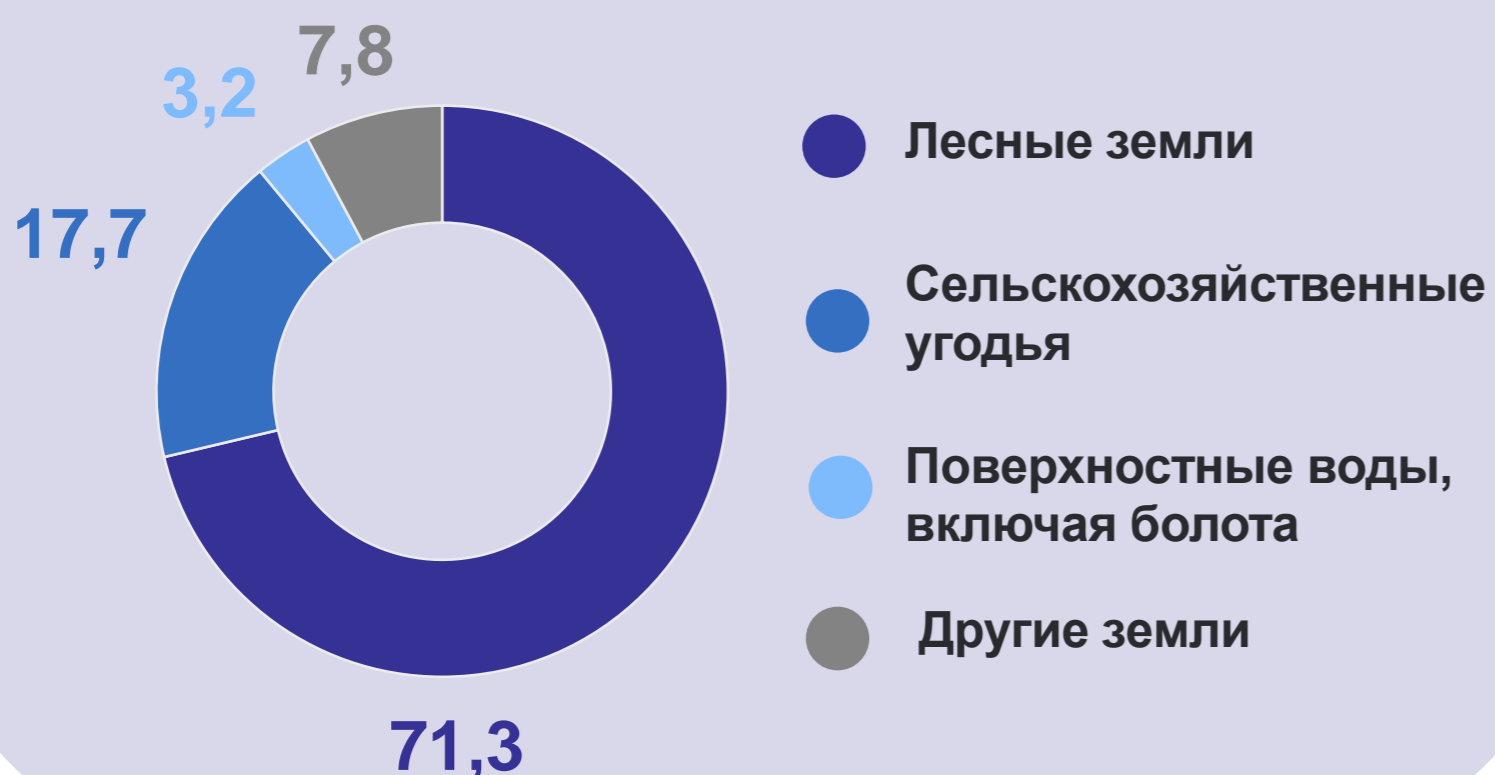
217,6

- Население моложе трудоспособного возраста (мужчины и женщины в возрасте 0-15 лет)
- Население в трудоспособном возрасте
- Население старше трудоспособного возраста

Использовано свежей воды
в крае³, в 2022 г., млн м³

211,1

Структура земельного фонда края⁴,
на 1 января 2023 г., %



71,3

Число женщин на 1000 мужчин,
на 1 января 2023 г.

Все население

1 119

Городское население

1 155

Сельское население

1 042

¹По данным Управления Федеральной службы государственной регистрации, кадастра и картографии по Забайкальскому краю.

²Показатель рассчитан с учетом итогов ВПН-2020.

³По данным Отдела водных ресурсов по Забайкальскому краю Амурского бассейнового водного управления.

⁴По данным Управления Федеральной службы государственной регистрации, кадастра и картографии по Забайкальскому краю.