

ДЕНЬ РАБОТНИКОВ СЕЛЬСКОГО ХОЗЯЙСТВА И ПЕРЕРАБАТЫВАЮЩЕЙ ПРОМЫШЛЕННОСТИ

Цифра дня



532

Предприятия и организации (по данным государственной регистрации)* на 31 декабря 2023 года



3 456 человек

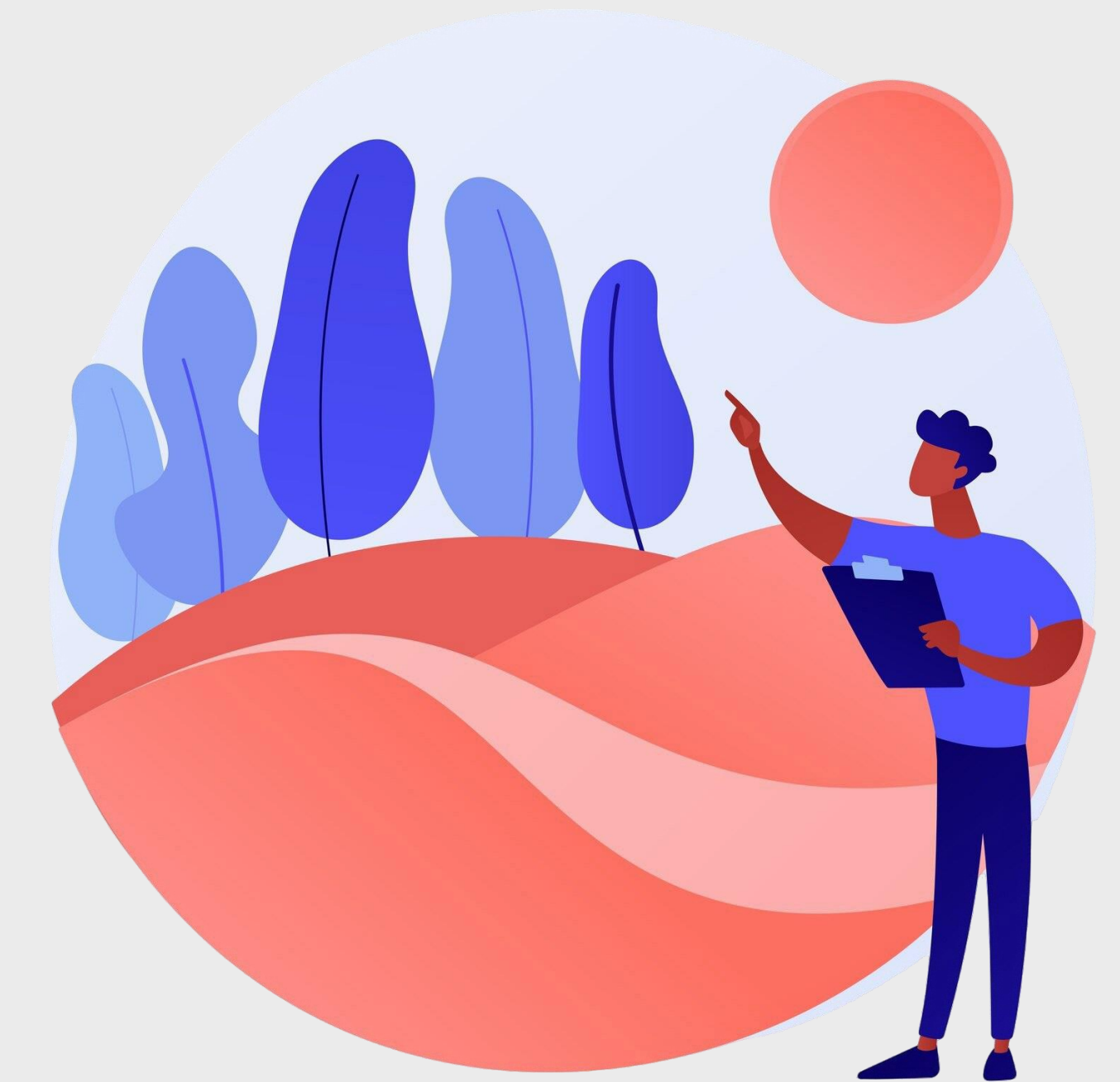
Среднесписочная численность работников* (без внешних совместителей и работников не списочного состава) в 2023 году



39 тыс. рублей

Среднемесячная начисленная заработная плата работников организаций* в 2023 году

*По виду экономической деятельности «Сельское, лесное хозяйство, охота, рыболовство и рыбоводство».



Посевные площади

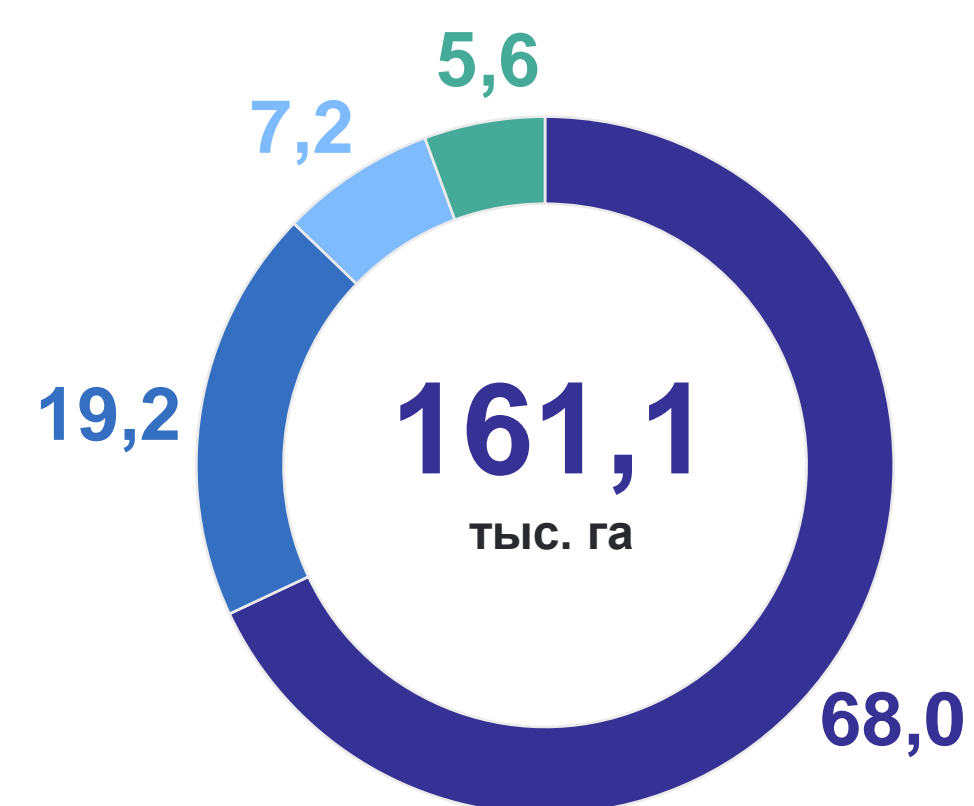
Посевные площади сельскохозяйственных культур под урожай 2024 г.



- Сельскохозяйственные организации
- Крестьянские (фермерские) хозяйства, включая индивидуальных предпринимателей
- Хозяйства населения

Структура посевных площадей по сельскохозяйственным культурам

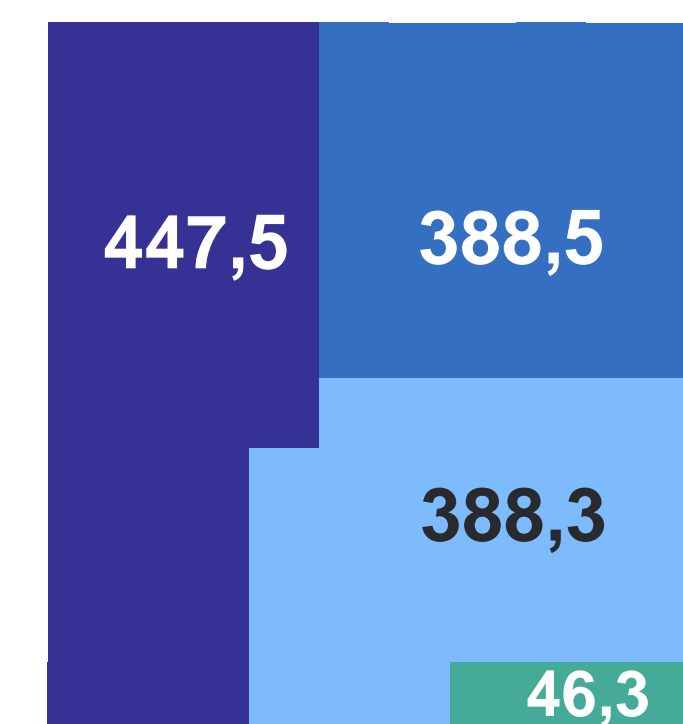
(в хозяйствах всех категорий, в процентах к общей площади посева)



- Зерновые и зернобобовые культуры
- Технические культуры
- Кормовые культуры
- Картофель и овощебахчевые культуры

Продукция сельского хозяйства

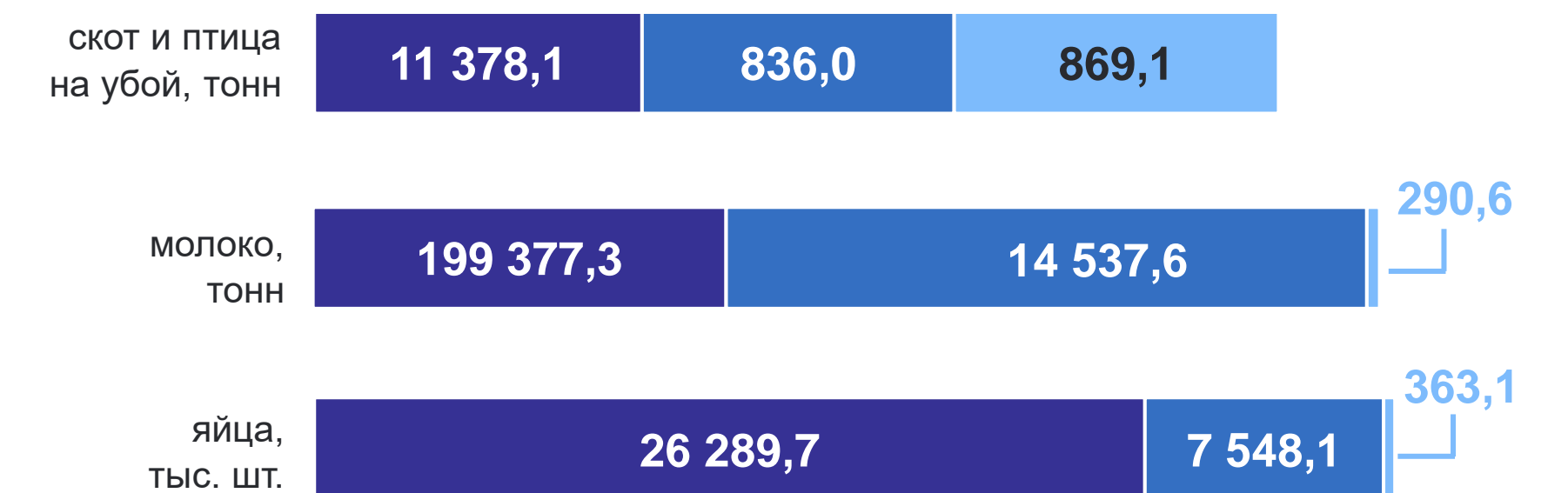
Поголовье скота и птицы* (на конец августа 2024 года, тыс. голов)



- Крупный рогатый скот
- Овцы и козы
- Птица
- Свины

*В хозяйствах всех категорий.

Продукция животноводства (январь – август 2024 года)



- В хозяйствах населения
- В сельскохозяйственных организациях
- В крестьянских (фермерских) хозяйствах, включая индивидуальных предпринимателей